

HƯỚNG DẪN Việc treo cờ Tổ quốc trên địa bàn tỉnh Quảng Nam

Việc treo cờ Tổ quốc trong những ngày lễ lớn, các sự kiện trọng đại của đất nước, của tỉnh đã trở thành nghi lễ quen thuộc, được thực hiện một cách trang trọng, tạo nét đẹp văn hóa trong những ngày lễ, hội trên địa bàn tỉnh Quảng Nam. Hầu hết các cơ quan, địa phương, đơn vị và Nhân dân trong tỉnh đã có ý thức trong việc treo cờ Tổ quốc, qua đó thể hiện lòng yêu nước, niềm tự hào dân tộc, ý chí độc lập, tự chủ quốc gia, dân tộc. Tuy nhiên, qua thực tế vẫn còn một số cơ quan, đơn vị, hộ gia đình chưa nắm rõ các quy định nên việc treo cờ Tổ quốc còn thiếu trang nghiêm, chưa đồng bộ; vẫn còn trường hợp treo cờ ở vị trí thiếu trang trọng, cờ quá cũ, bạc màu, nhàu, rách... gây phản cảm và ảnh hưởng mỹ quan.

Để khắc phục tình trạng trên, đồng thời tiếp tục triển khai thực hiện đúng tinh thần Hướng dẫn số 3420/HD-BVHTTDL ngày 02/10/2012 của Bộ Văn hóa, Thể thao và Du lịch về việc sử dụng Quốc kỳ, Quốc huy, Quốc ca, chân dung Chủ tịch Hồ Chí Minh; Sở Văn hóa, Thể thao và Du lịch Quảng Nam hướng dẫn việc treo cờ Tổ quốc trên địa bàn tỉnh như sau:

I. QUY ĐỊNH VỀ QUY CÁCH VÀ THỜI GIAN TREO

1. Quy định về cờ Tổ quốc (Quốc kỳ)

Theo Điều 13, Hiến pháp nước Cộng hòa xã hội chủ nghĩa Việt Nam năm 2013 và Hướng dẫn số 3420/HD-BVHTTDL ngày 02/10/2012 của Bộ Văn hóa, Thể thao và Du lịch về việc sử dụng Quốc kỳ, Quốc huy, Quốc ca, chân dung Chủ tịch Hồ Chí Minh quy định:

a) Quốc kỳ nước Cộng hòa xã hội chủ nghĩa Việt Nam hình chữ nhật, chiều rộng bằng hai phần ba chiều dài, nền đỏ, ở giữa có ngôi sao vàng năm cánh.

b) Điểm giữa ngôi sao vàng đặt đúng điểm giữa (điểm giao nhau của hai đường chéo) Quốc kỳ.

c) Khoảng cách từ điểm giữa ngôi sao đến đầu cánh sao bằng một phần năm chiều dài của Quốc kỳ.

d) Một cánh sao có trục vuông góc với cạnh dài Quốc kỳ và hướng thẳng lên phía trên theo đầu cột treo Quốc kỳ.

đ) Tạo hình ngôi sao: từ đầu cánh ngôi sao này đến đầu cánh sao đối diện là đường thẳng, không phình ở giữa, cánh sao không bầu.

e) Hai mặt của Quốc kỳ đều có ngôi sao trùng khít nhau.

f) Nền Quốc kỳ màu đỏ tươi, ngôi sao màu vàng tươi.

2. Thời gian treo cờ Tổ quốc

a) Cờ Tổ quốc được treo ngoài trời nhân kỷ niệm các ngày lễ lớn, các sự kiện chính trị, tết Dương lịch, Tết cổ truyền của dân tộc. Thời gian treo cờ thực hiện theo thông báo của UBND tỉnh, Sở Văn hóa, Thể thao và Du lịch và chính quyền địa phương các cấp.

b) Các cơ quan hành chính, sự nghiệp, đơn vị lực lượng vũ trang, cơ quan Đảng, Mặt trận Tổ quốc, các tổ chức chính trị xã hội, bệnh viện, trường học, cửa khẩu biên giới, cảng biển, nhà ga, sân bay trên địa bàn tỉnh treo cờ Tổ quốc 24/24 giờ hằng ngày.

II. QUY ĐỊNH VỀ VIỆC TREO CỜ TỔ QUỐC

1. Quy định chung

a) Cờ Tổ quốc phải được treo ở vị trí trang trọng nhất, khi treo chú ý không để ngược ngôi sao, đỉnh ngôi sao phải ở chính giữa, hướng lên trên.

b) Cờ Tổ quốc có thể được treo bằng cán cờ hoặc bằng dây treo cờ nhưng phải bảo đảm độ dài và góc treo.

c) Cột cờ, cán cờ, dây cờ phải bảo đảm tính mỹ quan, thống nhất độ dài cán cờ, dây cờ tối thiểu 2,0m. Sử dụng các loại dây buộc vào cột cờ, cán cờ phù hợp với kích thước, màu sắc của cột cờ, cán cờ.

d) Các lá cờ đã phai màu, rách, thủng, bắt buộc phải được thay mới. Lá cờ bị nhàu hoặc cuốn góc phải được làm thẳng lại trước khi treo.

2. Quy định cụ thể

Tùy theo kiến trúc, vị trí và quy mô trụ sở cơ quan, đơn vị, doanh nghiệp, trường học, tòa nhà, chung cư cao tầng và nhà dân, nơi treo cờ Tổ quốc được thiết kế phù hợp (Phụ lục 1) và bảo đảm các quy định sau:

a) Treo cờ Tổ quốc tại các cơ quan, đơn vị, trường học, doanh nghiệp, các tòa nhà, chung cư cao tầng:

Cờ Tổ quốc treo trước trụ sở, trên nóc cơ quan, đơn vị, trường học, doanh nghiệp, các tòa nhà chung cư cao tầng phải đảm bảo vị trí trang trọng nhất.

Khi treo cờ Tổ quốc cùng cờ Đảng thì cờ Tổ quốc treo bên trái, cờ Đảng treo bên phải (theo mặt chính diện trụ sở hướng ra đường).

Đối với các cơ quan, đơn vị, trường học, doanh nghiệp, các tòa nhà cao tầng đã có trụ cờ thì cờ Tổ quốc được treo lên đỉnh trụ cờ.

b) Treo cờ Tổ quốc tại các hộ gia đình:

Các hộ gia đình treo cờ Tổ quốc trước mặt tiền nhà. Cờ Tổ quốc được treo nghiêng một góc từ 30 - 45 độ so với điểm treo để lá cờ luôn trải rộng (phụ lục 2).

Đối với các hộ gia đình có cổng mặt tiền thì cờ Tổ quốc được treo lên cổng. Đối với các hộ gia đình có tường nhà mà không có cổng thì treo cờ Tổ quốc lên tường mặt tiền nhà. Đối với các hộ gia đình nhà cao tầng mà không có cổng thì treo cờ Tổ quốc ở lan can tầng đầu tiên của mặt tiền nhà.

c) Cờ Tổ quốc treo tại các cơ sở tôn giáo, tín ngưỡng và trong khu vực lễ hội phải được treo nơi trang trọng và cao hơn cờ hội, cờ tôn giáo.

d) Treo cờ Tổ quốc trên các tàu thuyền:

Tàu thuyền nước ngoài khi hoạt động trên lãnh hải Việt Nam phải treo Quốc kỳ Nước Cộng hòa xã hội chủ nghĩa Việt Nam ở đỉnh cột cao nhất của tàu thuyền.

Tàu thuyền Việt Nam treo cờ Tổ quốc ở cột phía lái tàu.

Vào các ngày lễ theo quy định hoặc khi có thông báo, tất cả các tàu, thuyền đang neo, đậu tại cảng, trên sông đều phải treo cờ Tổ quốc.

đ) Treo cờ Tổ quốc trong khánh tiết, trang trí lễ đài, trong việc tang:

Cờ Tổ quốc sử dụng trong khánh tiết, trang trí lễ đài khi tổ chức các sự kiện, ngày lễ lớn, ngày truyền thống, ngày thành lập ở bên trong hội trường hoặc ngoài trời được thực hiện theo quy định tại Điều 10, Nghị định 111/2018/NĐ-CP ngày 31/8/2018 của Chính phủ về Quy định về ngày thành lập, ngày truyền thống, ngày hưởng ứng của các Bộ, ngành, địa phương.

Cờ Tổ quốc dùng trong việc tang được thực hiện theo quy định tại mục 2.3, phần I, Hướng dẫn 3420/HD-BVHTTDL.

3. Một số quy định khác

a) Không sử dụng cờ Tổ quốc không đúng quy định về kích thước, tạo hình.

b) Không sử dụng cờ Tổ quốc đã phai màu, nhàu, thủng, rách.

c) Không treo cờ Tổ quốc ở những nơi khuất, tối.

III. TỔ CHỨC THỰC HIỆN

1. Kính đề nghị các Sở, Ban, ngành, hội, đoàn thể, cơ quan, đơn vị, trường học, doanh nghiệp, Văn phòng các cơ quan Trung ương, Văn phòng đại diện các tổ chức quốc tế, tổ chức phi chính phủ nước ngoài đóng trên địa bàn tỉnh:

a) Kiểm tra, chấn chỉnh lại việc treo cờ Tổ quốc tại cơ quan, đơn vị, doanh nghiệp theo đúng quy định; thay mới cờ đã bạc màu, cũ, nhàu, rách.

b) Chỉ đạo, hướng dẫn và kiểm tra các đơn vị trực thuộc treo cờ Tổ quốc theo Hướng dẫn này.

2. Kính đề nghị Ủy ban nhân dân các huyện, thị xã, thành phố:

a) Chỉ đạo, hướng dẫn các xã, phường, thị trấn phổ biến, triển khai Hướng dẫn này đến từng hộ dân và các cơ quan, doanh nghiệp đóng trên địa bàn.

b) Chỉ đạo Phòng Văn hóa và Thông tin, Trung tâm Văn hóa - Thể thao và Truyền thanh - Truyền hình/Truyền thông chủ trì và phối hợp với các phòng, ban, đơn vị liên quan thường xuyên kiểm tra, nhắc nhở các cơ quan, đơn vị và các hộ dân trên địa bàn thực hiện việc treo cờ Tổ quốc theo quy định; không để xảy ra tình trạng cờ cấm ngược, cờ bạc màu, cũ rách và tình trạng treo cờ ngoài khoảng thời gian quy định.

c) Tuyên truyền, phổ biến các quy định và hướng dẫn cụ thể cho các cơ sở may cờ Tổ quốc trên địa bàn để đảm bảo việc may cờ đúng quy cách và vị trí ngôi sao theo quy định.

d) Vận động, khuyến khích nhân dân trên địa bàn thực hiện việc lắp đặt giá, để treo cờ để tạo sự đồng bộ, thống nhất và trang trọng trong các ngày lễ, Tết và các sự kiện trọng đại của đất nước, của tỉnh.

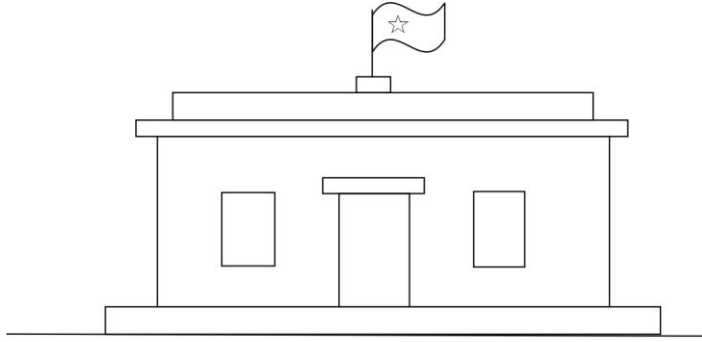
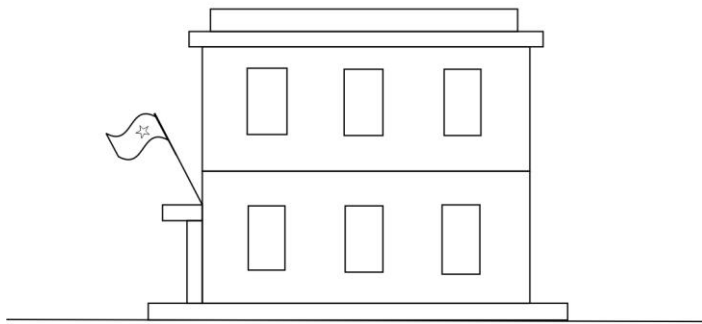
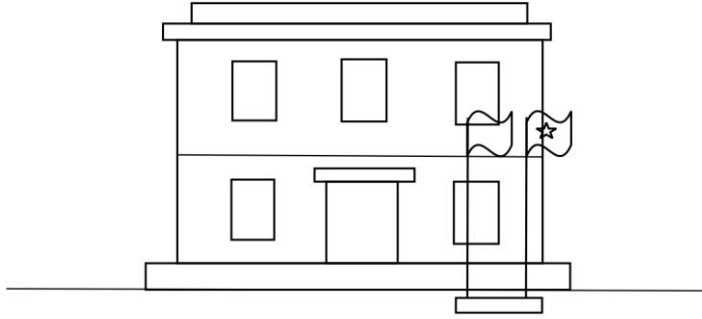
Trên đây là Hướng dẫn về việc treo cờ Tổ quốc trên địa bàn tỉnh Quảng Nam, kính đề nghị các Sở, Ban, ngành, hội, đoàn thể, địa phương, cơ quan, đơn vị, doanh nghiệp trên địa bàn triển khai thực hiện, đảm bảo việc treo cờ Tổ quốc được trang trọng và nghiêm túc. Trong quá trình triển khai thực hiện nếu có phát sinh vướng mắc đề nghị trao đổi, thông tin về Sở Văn hóa, Thể thao và Du lịch để kịp thời điều chỉnh./.

Nơi nhận:

- TTTU, TT HĐND, UBND tỉnh (B/cáo);
- UBMTTQVN tỉnh (B/cáo);
- Ban Tuyên giáo Tỉnh ủy (B/cáo);
- Các Sở, Ban, ngành, hội, đoàn thể;
- Các cơ quan TW đóng trên địa bàn;
- UBND các huyện, thị xã, thành phố;
- Các cơ quan, đơn vị, doanh nghiệp;
- Phòng VH TT, Trung tâm VH TT & TT TH;
- Lưu: VT, VP, QL VH.

GIÁM ĐỐC

Nguyễn Thanh Hồng

PHỤ LỤC 1**Hình 1:** Cờ Tổ quốc treo trên nóc nhà**Hình 2:** Cờ Tổ quốc treo tại lan can nhà cao tầng**Hình 3:** Cờ Tổ quốc treo trên trụ cờ

PHỤ LỤC 2

